



Ostsee-Bauernhof Wohnprojekt für Senioren

Gemeinsam leben, wo andere Urlaub
machen! In der Lübecker Bucht!





Ostsee-Bauernhof Wohnprojekt für Senioren

Gemeinsam leben, wo andere Urlaub
machen! In der Lübecker Bucht!



**Ruhe finden, aktiv dazugehören,
ankommen!**

Werden Sie Teil einer kleinen
familiären Gemeinschaft und
genießen Sie Ihren Lebensabend in
Ihrem neuen Wohn(t)raum.
Sie bekommen die Unterstützung,
die Sie benötigen, um Ihre
Selbstständigkeit und
Eigenständigkeit so lange wie
möglich zu bewahren.

Gemeinsam den Tag genießen, natur- und strandnah!



Ostsee-Bauernhof Wohnprojekt für Senioren

Gemeinsam leben, wo andere Urlaub machen! In der Lübecker Bucht!



Wenn Sie Lebendigkeit zu schätzen wissen, dann bietet Ihnen unser im Entstehen befindliches Wohnprojekt an der Ostsee eine zukunftsfähige Form des Zusammenlebens zwischen Jung und Alt.

Gemeinsam kochen oder backen, junge Familien auf dem Ferienhof treffen, den Umgang mit Tieren genießen! Großzügige Gemeinschafts- und Freiflächen bieten vielfältige Möglichkeiten für Gemeinsamkeiten oder Ruhe und Rückzug!



Der Mensch ist ein soziales Wesen!

Daran mag man ab und an berechnete Zweifel haben, aber wenn man genauer hinsieht, steht fest: Niemand ist gern dauerhaft allein. Egal wo, egal in welchen Situationen, Menschen tun sich zusammen. Sprichwörter wie „Geteiltes Leid ist halbes Leid“ und „Geteilte Freude ist doppelte Freude“ sind schlicht und ergreifend wahr.

Damit ist nicht gemeint, dass der Mensch nicht ab und an oder auch sehr regelmäßig alleine sein kann und sollte. Im Gegenteil: Zeit für sich ist wichtig, stärkt das Selbstvertrauen, gibt Zeit, sich selbst besser zu verstehen und zu akzeptieren und führt dazu, dass gemeinsame Zeit mit anderen Menschen im Anschluss besser wertgeschätzt wird.



Ostsee-Bauernhof Wohnprojekt für Senioren

Gemeinsam leben, wo andere Urlaub machen! In der Lübecker Bucht!

Die Idee:

In dem ehemaligen Gemüsegarten unseres Hofes entstehen 4 in sich abgeschlossene, seniorenfreundliche und barrierefreie Wohneinheiten, mit einer Größe von ca. 50qm pro Wohneinheit sowie 4 Einzelzimmer mit jeweils eigenem Bad. Dazu kommen 60qm Gemeinschaftsfläche mit Wohn- und Eßbereich, weitere Gemeinschaftsflächen stehen im Bauernhaus zur Verfügung.

Sie wohnen ebenerdig mit Terrasse, umgeben von Wiese und altem Obstbaumbestand mit direktem Zugang zu unserem Bauernhof und Blick auf die Schafswiese.

Diese neue Hofgemeinschaft darf sich individuell entwickeln und in direkter Nachbarschaft zu unserem Ferienhof ein fröhliches Miteinander entstehen lassen!

Auf gemeinschaftlicher Ebene sollen regelmäßige Treffen stattfinden, auf denen organisatorische Dinge geklärt werden und die der gegenseitigen Wahrnehmung und dem Berichten aus dem Lebensalltag dienen. Das gemeinsame Gestalten und Begehen der Jahresfeste gehört zu den Höhepunkten des Jahres.

Das Versorgen der Tiere, ein Gemüsegarten zuzüglich 5000qm Ackerfläche und eine kleine Tauschbibliothek sind bereits bestehende, spannende Einsatzgebiete, viele andere lassen sich noch finden und gestalten. Kreativität und Initiative aller sind in vielerlei Hinsicht denkbar und erwünscht und aus dem gemeinsamen Tun erwächst Verbindung.

Durch die Kombination von Wohnprojekt und Ferienhof darf ein Miteinander von Jung und Alt entstehen, jede Generation kann Kontakt finden oder für sich sein. Alles darf, nichts muß!

Weitere interessante Informationen finden Sie in der ARD Mediatek unter dem Titel:

"Bauernhof statt Altersheim, die bessere Alternative für Senioren"



Historisches Gebäudeensemble,
ehemalige landwirtschaftliche
Hofstelle, jetzt Ferienhof für
Familien mit Kindern,
5 Ferienwohnungen



Ostsee-Bauernhof Wohnprojekt für Senioren

Gemeinsam leben, wo andere Urlaub
machen! In der Lübecker Bucht!

Am Rande des kleinen Dorfes Brenkenhagen, nur 3km vom Ostseestrand und Grömitz entfernt





Ostsee-Bauernhof Wohnprojekt für Senioren

Gemeinsam leben, wo andere Urlaub machen! In der Lübecker Bucht!



Grömitz inmitten der Lübecker Bucht, Lübeck 25km, Kiel 75km, Hamburg 100km entfernt

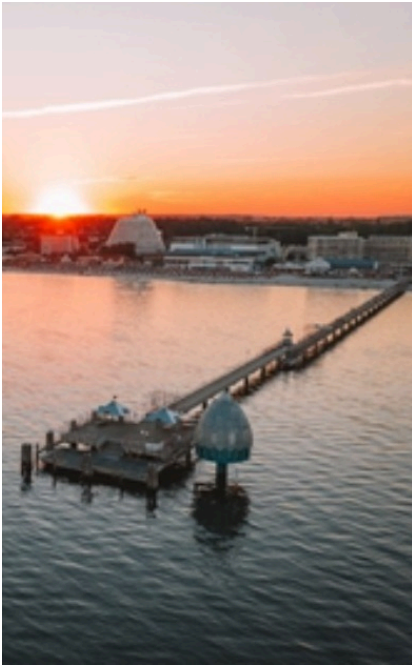


Grömitz, das Ostseebad an der Sonnenseite



Ostsee-Bauernhof Wohnprojekt für Senioren

Gemeinsam leben, wo andere Urlaub machen! In der Lübecker Bucht!



Grömitz mit rund 7.000 Einwohnern ist eine der größeren Perlen der Lübecker Bucht.

Der Ortskern bietet mit zahlreichen Restaurants und Geschäften, einem Kino und verschiedenen bunten Veranstaltungen viel Abwechslung.

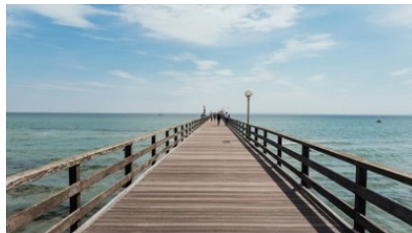
Genießen Sie unsere ca. 8 km langen Sandstrände und die gut ausgebaute Promenade zum Spazieren und Seele baumeln lassen.

Auch ausreichend medizinische Versorgung ist vorhanden:

15 niedergelassene Ärzte in Grömitz sind ansprechbar, die Schön-Klinik/Neustadt ist in gut 15 Minuten zu erreichen.

Eine sehr gute Verkehrsanbindung (A1 sowie ein Bahnhof in Neustadt) ist auch gewährleistet. Nach Lübeck ist es ein Katzensprung, falls mal ein Shoppingtag oder Theaterabend geplant ist, ein Ausflug nach Fehmarn ist jederzeit möglich!

Tagespflege und ambulante Pflegedienste sind vor Ort.





Ostsee-Bauernhof Wohnprojekt für Senioren

Gemeinsam leben, wo andere Urlaub machen! In der Lübecker Bucht!

Wir übernehmen die Pflege der Außenanlagen,
ebenso die Reinigung der Gemeinschaftsflächen.
Sie können alle Einrichtungen des Hofes nutzen.
Es steht während fester Bürozeiten
ein Ansprechpartner zur Verfügung.



Gern organisieren wir die nötige ambulante Pflege oder auch die Tagespflege in Grömitz!

Wir kümmern uns um Arzttermine und die Fahrt dorthin!

Getränkesservice oder Einkaufsservice? Kein Problem!

Reinigungsservice? Sehr gern!

Fragen zur Kranken- und Pflegeversicherung klären wir gerne für Sie!

Lebensfreude auf unserem Hof bedeutet:

Ein Zuhause finden und ankommen!
Sich sicher und aufgehoben fühlen
in einer kleinen familiären
Gemeinschaft!
Aktivitäten, Freizeitgestaltung,
Feste, aktive Mithilfe, Kontakt zu
Tieren und Landwirtschaft!
Eigenständig und selbstbestimmt
leben!
Professioneller Service und
Unterstützung!
Individuell Leistungen hinzu buchen!

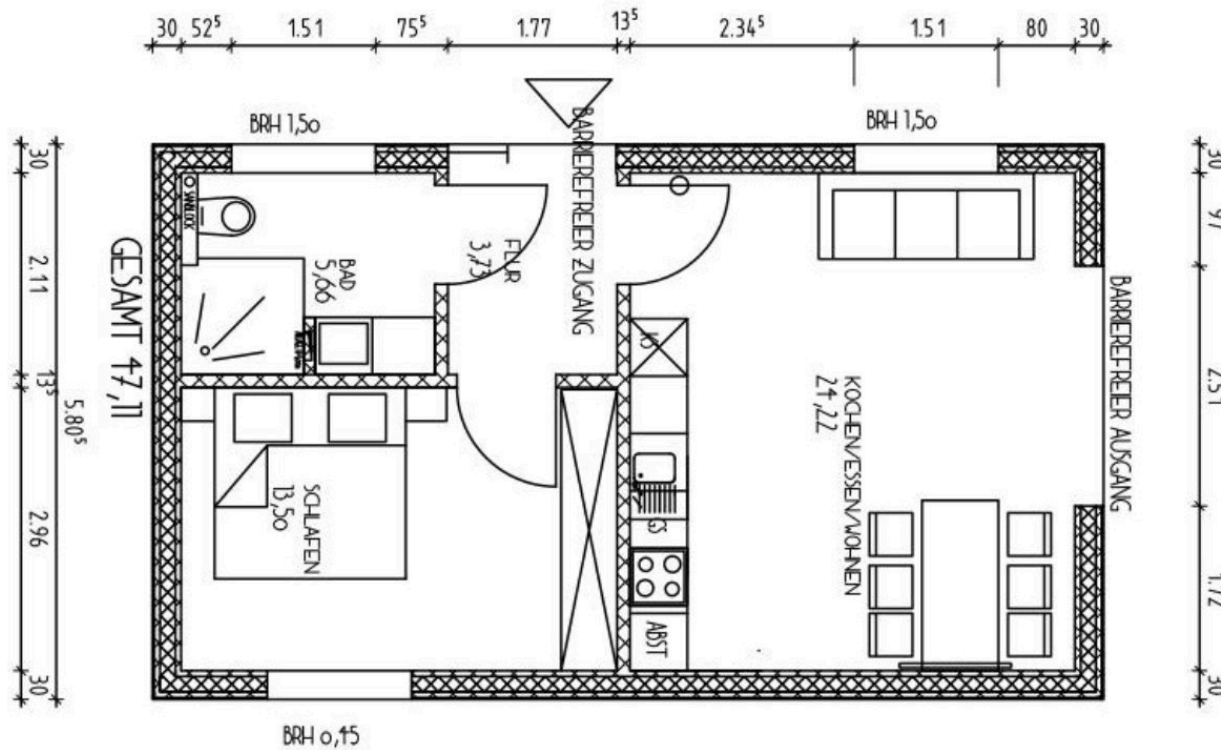




Ostsee-Bauernhof Wohnprojekt für Senioren

Gemeinsam leben, wo andere Urlaub machen! In der Lübecker Bucht!

Ihre eigenen 4 Wände, barrierefrei, mit großzügigem Wohn- Eßbereich, Schlafzimmer, Tageslicht-Duschbad und Terrasse!



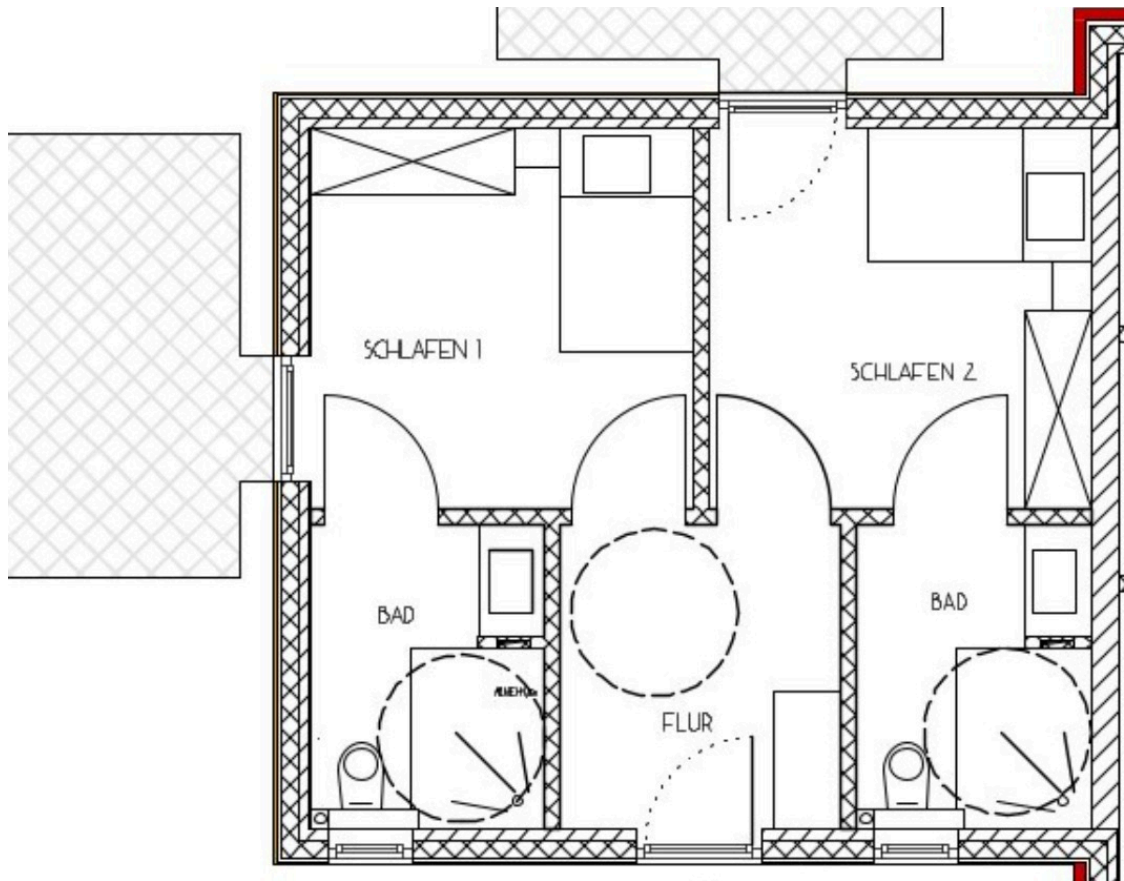
Gemütliche Gemeinschaftsräume im Bauernhaus



Ostsee-Bauernhof Wohnprojekt für Senioren

Gemeinsam leben, wo andere Urlaub machen! In der Lübecker Bucht!

Einzelzimmer mit eigenem Bad und eigener Terrasse, kleine Pantryküche im Flur möglich





Ostsee-Bauernhof Wohnprojekt für Senioren

Gemeinsam leben, wo andere Urlaub machen! In der Lübecker Bucht!

Folgende Möglichkeiten stehen zur Verfügung

	Miete Einzelzimmer	Wohnrecht 50qm Appartement
einmalig	3000€	384000€
Miete monatlich	1000€	234€
Nebenkosten monatlich ca.	200€	200€
Servicepaket monatlich	300€	300€
Kosten monatlich	1500€	734€





Ostsee-Bauernhof Wohnprojekt für Senioren

Gemeinsam leben, wo andere Urlaub
machen! In der Lübecker Bucht!



Nachhaltig und Ressourcen sparend durch Holzständerbauweise, gemeinsame Luftwärmepumpe und Fußbodenheizung. Leben in Richtung Autarkie und Unabhängigkeit durch die Nutzung von erneuerbaren Energien, Nutztierhaltung und Anbau eigener Lebensmittel.





Ostsee-Bauernhof Wohnprojekt für Senioren

Gemeinsam leben, wo andere Urlaub
machen! In der Lübecker Bucht!

Wohnrecht:

**Sie kaufen ein lebenslanges Wohnrecht, dinglich im Grundbuch abgesichert,
und entrichten einen Großteil der Miete für 20 Jahre im Voraus.**

**Dies gibt Ihnen Sicherheit, da eine Kündigung durch den Vermieter nicht möglich ist, Inflation
und steigende Mieten können Ihnen nichts mehr anhaben.**

Wohnen wie im Eigentum aber ohne Verpflichtungen wie Reparaturen oder Instandhaltung!

**Ihr so angelegtes Vermögen wird verzinst, dadurch verringern sich Ihre monatlichen Kosten,
Ihre laufenden Einnahmen stehen Ihnen zum Leben und Genießen zur Verfügung.**

**Falls das Wohnrecht nicht bis zum Ende in Anspruch genommen werden kann, erfolgt eine
monatliche Auszahlung.**

Die geldwerte Einlage wird im Grundbuch notariell abgesichert.

Selbstverständlich ist eine Verlängerung über die vereinbarten 20 Jahre hinaus möglich.

Unser Servicepaket/Ihre Sicherheit

Zu festen Bürozeiten sind wir
Ansprechpartner für Fragen zur
Sozialversicherung (z.Bsp.
Pflegeversicherung)
Während der Bürozeiten kümmern
wir uns gern z.Bsp. um die
Vereinbarung von Arztterminen
oder die Beauftragung eines
ambulanten Pflegedienstes.
Pflegedienst- und Beratung frei
wählbar.

Hausnotruf möglich.

Sie können alle Einrichtungen des
Ferienbauernhofes nutzen, z.Bsp. in
der Saison mit den Kindern die Tiere
füttern.

Wir kümmern uns um die Pflege der
Aussenanlagen sowie die Reinigung
der Gemeinschaftsräume.

Eigene Tiere dürfen natürlich mit
gebracht werden!



Ostsee-Bauernhof Wohnprojekt für Senioren

Gemeinsam leben, wo andere Urlaub
machen! In der Lübecker Bucht!

Impressum

Angaben gemäß §5 TMG:

Sonja Nienau

Uhlenhorst 5

23743 Grömitz OT Brenkenhagen

Kontakt:

Telefon: +49 (0) 176-43003789

E-Mail: info@sonis-kleine-farm.de

Quelle: <http://www.e-recht24.de>

Alle Einzelheiten auch unter:

www.soniskleinefarm.de

Erster Ansprechpartner für Fragen oder weitere Unterlagen:

Christiane Wolf, Sales Managerin

Tel: 0172-6420804 E-Mail: servicewohnen@gmx.net





Ostsee-Bauernhof Wohnprojekt für Senioren

Gemeinsam leben, wo andere Urlaub
machen! In der Lübecker Bucht!

Produkthaftungshinweis

Dieses Exposé stellt kein Verkaufsangebot dar. Es dient allein Informationszwecken.

Alle Angaben und Darstellungen in diesem Exposé wurden zwar mit größter Sorgfalt geprüft und zusammengestellt, können sich aber jederzeit ändern.

Weder der Bauträger noch die übrigen Verantwortlichen sind verpflichtet, den Empfänger dieses Exposés über etwaige Änderungen zu informieren.

Bei technischen Angaben, wie z.B. Wohnungsgrößen sind Abweichungen möglich.

Bilder sind Interpretationen. Planungsvarianten können gegen Aufpreis erhältliche Sonderausstattungen enthalten.

Bei den abgebildeten Grundrissvarianten und Innenraumdarstellungen handelt es sich um unverbindliche Einrichtungsbeispiele.

Maßgeblich für die geschuldete Ausstattung und Ausführung der betreffenden Gebäude sowie deren Grundriss sind allein der Mietvertrag und die diesem beigefügten Baubeschreibungen, Pläne und Grundrisse.

Weder der Bauträger noch die übrigen Verantwortlichen übernehmen eine Haftung für die Richtigkeit und Vollständigkeit dieses Exposés.

Die Haftung für Vorsatz und grobe Fahrlässigkeit sowie für die Verletzung von Leben, Körper und Gesundheit bleiben unberührt.





Ostsee-Bauernhof Wohnprojekt für Senioren

Gemeinsam leben, wo andere Urlaub
machen! In der Lübecker Bucht!



Ein paar Impressionen von Sonis kleiner Farm



Hier ist immer was los, Natur und Tieren so nah



Sehnsuchtsort Grömitz, Ostsee

